

# Dsm790 Dsm7110 Dsm7135

SISTEMAS MULTIFUNCIONAIS



Obtenha mais produção. Na hora. A qualquer hora.

**Gestetner**



## Obtenha Mais Produção.

Os Sistemas de Imagens Digitais da Gestetner combinam o poder da conectividade em rede com impressão e digitalização = tudo de um só local.

Baseado em seus aplicativos e requisitos específicos, nós forneceremos a solução certa para aumentar sua produtividade, proporcionar economia e aumentar seu diferencial de competitividade.

Para mais informações ou uma demonstração deste ou de outros Sistemas de Imagens Digitais da Gestetner, entre em contato com seu revendedor autorizado Gestetner.

[www.gestetner.com.br](http://www.gestetner.com.br)

## Produtividade com a qual você pode contar.

Rapidez e eficiência do fluxo de documentos são a realidade do dia a dia proporcionada pelos Sistemas Multifuncionais DSm790/DSm7110/DSm7135 da Gestetner. A extrema confiabilidade e as altas velocidades de impressão - até 135 ppm - destes sistemas de custo acessível proporcionam novos níveis de produtividade e eficácia à sua empresa.



A Tela Colorida Super VGA do Painel Sensível ao Toque simplifica muito as operações e permite visualizar em cores os documentos digitalizados.

## Obtenha mais rapidez.

Os sistemas DSm790/DSm7110/DSm7135 da Gestetner, com sua mescla perfeita de tecnologia, confiabilidade excepcional e várias opções de acabamento, podem lidar com volumes de trabalho facilmente.

- Termine Seus Projetos com Mais Rapidez. Com velocidade máxima de 135 páginas por minuto, a Gestetner DSm7135 é o mais rápido Multifuncional que a Gestetner já desenvolveu, permitindo que você produza internamente mais projetos urgentes e de alto volume. Grande parte deste salto de desempenho pode ser atribuído a um sistema de alimentação exclusivo, que praticamente elimina os intervalos entre as folhas.

- Incentiva a Produtividade. O Controlador de Impressão EB-135 da Fiery pode acompanhar até mesmo os mais rápidos ambientes de produção e até amplia sua capacidade de impressão com excepcionais recursos de processamento PostScript™.
- Acelere as Alterações de Última Hora. Agora você pode editar seu trabalho direto no sistema rápida e facilmente, de diversas formas. Por exemplo, você pode mesclar originais simples e em frente e verso, trabalhar com a numeração Bates e ajustar o alinhamento das páginas, o que é extremamente útil ao imprimir livretos.

- Automatize Seu Fluxo de Trabalho. A Gestetner possui uma série de opcionais de acabamento versáteis, projetados para atender aos recursos necessários atuais e crescer à medida que suas necessidades crescem.
- Copie em um Ritmo Rápido. Copie em altas resoluções e velocidades de produção, com uma quantidade ilimitada de fornecimento de papel e tenha acesso a todas as funções padrão e opcionais, necessárias para alcançar os resultados desejados.

**Não só velocidade, mas velocidade confiável.**

Um Multifuncional de alto volume é uma classe especial de sistemas de produção digital. Como os volumes produzidos são grandes, O Multifuncional deve funcionar sem interrupção. Este é motivo pelo qual os sistemas DSm790/Dsm7110/Dsm7135 da Gestetner foram projetados do início ao fim para garantir confiabilidade.

- Tempo de Funcionamento Máximo. Novos recursos voltados para maior confiabilidade incluem um Sistema de Detecção de Alimentação Múltipla, que elimina automaticamente a alimentação dupla, garantindo uma produção contínua.
- O Mínimo de Erros. A Visualização do Trabalho (Job Preview) permite visualizar todo o trabalho diretamente na tela de Cristal Líquido (LCD) do Multifuncional, simplificando o processo para os usuários. Visualize seus documentos digitalizados em cores, configure rapidamente seus requisitos de segurança e muito mais.

**Digitalize o documento pelo Alimentador de Originais**

**Visualize na tela de seu computador ou envie para outras pessoas**

**Visualize em miniatura na tela antes de enviar por e-mail**



**Preservando Sua Segurança**

Na Gestetner, compreendemos também suas preocupações a respeito de segurança de documentos. Desta forma, incorporamos uma grande variedade de medidas de proteção nos sistemas DSm790/Dsm7110/Dsm7135 da Gestetner, para garantir sua tranquilidade completamente.

O Sistema de Segurança de Superposição de Dados (DOSS) sobrescreve automaticamente as "Informações latentes" (os vestígios digitais de seus dados) no disco rígido após cada trabalho de cópia, impressão e digitalização. Esta é a mesma tecnologia que a Agência de Segurança Nacional (NSA/USA) usa para proteger as informações em seus discos rígidos digitais. Além disso, a nova autenticação de rede/usuário proporciona total controle e gestão em toda a empresa.



# DSm790 DSm7110 DSm7135

## Toda máquina deveria ser tão fácil de operar quanto esta.

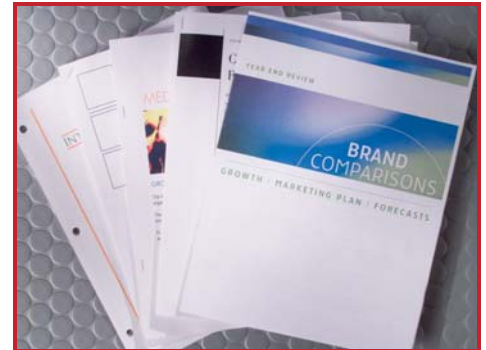
Incorporando as mais avançadas tecnologias atuais, os sistemas DSm790/DSm7110/DSm7135 da Gestetner são mais simples e fáceis de operar do que nunca. O resultado é um sistema surpreendentemente acessível, projetado para responder rapidamente à seus requisitos e reduzir o tempo gasto na máquina.

- Longe da Vista, Mas Não do Controle.

O WebImageMonitor padrão da Gestetner permite que você verifique os níveis de toner e de papel, altere as filas de impressão, mescle trabalhos, receba avisos de erro de e-mail e, verifique, de outras maneiras, as diversas funções do equipamento. E o Sistema Inteligente de Gestão Remota, @Remote, informa automaticamente os dados de medições de utilização, liberando o tempo da equipe para tarefas mais essenciais.

- Gestão Avançada de Trabalhos.

A conectividade da PrintStation 0135R MicroPress da Gestetner simplifica ainda mais a sua vida, aperfeiçoando seus recursos de preparação, automatizando e ampliando a gestão do fluxo de trabalho. Ela proporciona a flexibilidade e o controle necessários para otimizar a velocidade e a eficiência, minimizando também o tempo de paralisação.



Uma grande variedade de opcionais de acabamento e de produção permitem produzir documentos com acabamento profissional.



Com o novo projeto de Unidades para Reposição por Clientes Treinados (TCRU) da Gestetner, diversos componentes podem ser substituídos por operadores treinados, mantendo a um mínimo as interrupções na produção e maximizando o tempo de funcionamento e a disponibilidade do sistema.



Para cortar custos e poupar tempo, a função Livreto Dobrado, exclusiva da Gestetner, combinada com a Unidade de Livretos BK5010, permite criar internamente livretos de aspecto profissional.

## Seu Parceiro em Soluções Ambientais

Estes sistemas são compatíveis com a ENERGY STAR® em continuidade ao nosso permanente compromisso de desenvolver soluções de escritório com excepcionais características de economia de energia e de suprimentos, que incluem:

- Tecnologia Início Rápido (sem pré-Aquecimento)
- Modo Repouso, que Economiza Energia
- Modo Duplex
- Baixos Níveis de Ruído
- Reciclagem de Toner
- Emissões mínimas de Ozônio
- Restrição de Materiais Perigosos (ROHS)



# DSm790/DSm7110/DSm7135

## GBC STREAMPUNCH III

Unidade de Furador em linha, com matrizes de furação substituíveis pelo usuário, agora totalmente integrada à MFP. Acionada pela Tela do Painel ou diretamente pelo Driver de Impressão.

## UNIDADE PARA CAPAS CI5000

A unidade para capas facilita a inserção de documentos coloridos impressos em seus trabalhos. Cada uma das duas entradas da unidade para capas comporta 200 folhas, com tamanho até A3 sangrado.

## PAINEL COLORIDO SENSÍVEL AO TOQUE

Um novo Painel Colorido Sensível ao Toque, fácil de usar, ajuda a programar os trabalhos com rapidez, especialmente para usuários temporários.

## NOVA BANDEJA DE GRANDE CAPACIDADE LCT RT5010 DLT

Opções de Bandejas de Grande Capacidade permitem alimentar todos os tipos e tamanhos de documentos, inclusive papel até A3 sangrado. Bandejas de papel universais suportam os mesmos formatos e gramaturas (60 g/m<sup>2</sup> Comum a 216 g/m<sup>2</sup> Capas) em todo o sistema.

## ESCÂNER COLORIDO DE ALTA VELOCIDADE

Digitalize seus documentos em preto e branco ou em cores, todos a velocidades excepcionais.

## FINALIZADOR SR5000

Grampeia até 100 folhas em várias posições diferentes e agora suporta papéis para acabamento em tamanhos até A3 sangrado.

## UNIDADE BK5000 PARA GRAMPEAR NA DOBRA

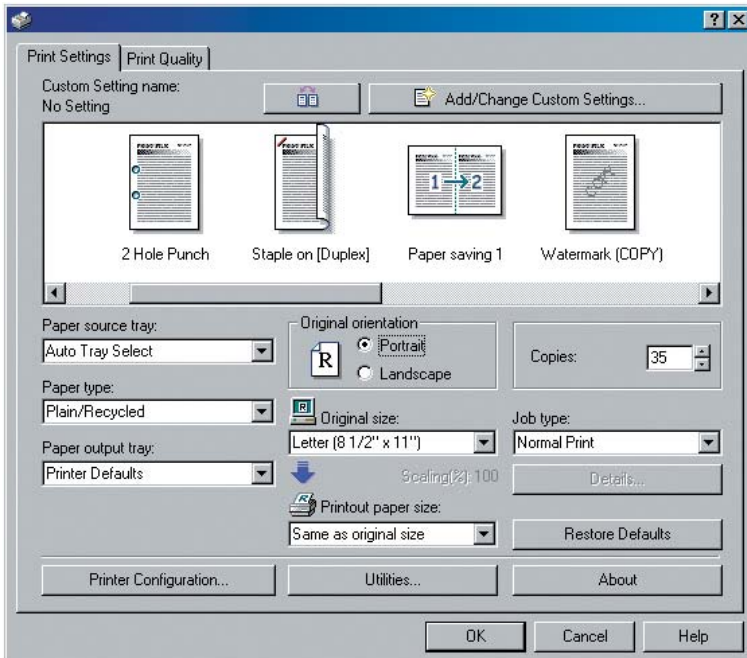
Agora, a tecnologia de acabamento permite criar livretos grampeados na dobra, na velocidade nominal da Multifuncional.

## UNIDADE ZF4000 PARA DOBRA EM Z

Um recurso integrado, que permite inserir diretamente nas suas apresentações as folhas maiores dobradas em Z. Diagramas esquemáticos e especificações de engenharia são apenas algumas das aplicações perfeitas para a nova ZF4000.

## SISTEMA BÁSICO

Novo 90-ppm  
Novo 110-ppm  
Novo 135-ppm




O que você vê é o que acontece.

É mais fácil e rápido entender ícones do que texto.

É por isso que o driver Fluxo de Comandos de Impressão Refinado (RPCS) da Gestetner permite representar complexas funções de trabalhos em um único e simples formato, baseado em ícones.

# Especificações da DSm790/DSm7110/DSm7135 da Gestetner

ESPECIFICAÇÕES GERAIS	ACESSÓRIOS DO SISTEMA (cont.)	ESPECIFICAÇÕES DO ESCÂNER
<p>Tempo de aquecimento Gramaturas Padrão Papel: Menos de 360 segundos 60 g/m<sup>2</sup> a 150 g/m<sup>2</sup> de Resma 135 g/m<sup>2</sup> a 216 g/m<sup>2</sup> – Capas 163 g/m<sup>2</sup> a 199 g/m<sup>2</sup> – Cartão</p> <p>Capacidade Padrão de Papel: Bandeja 1: 1.000 folhas x 2 Bandeja 2: 500 folhas Bandeja 3: 500 folhas</p> <p>Capacidade Padrão de Papel: 3.000 folhas</p> <p>Alimentação elétrica: 220V,50/60Hz,20A (Requer Tomada Dedicada)</p> <p>Consumo de energia Gestetner DSm790/DSm7110: Menos de 3.500W c/LCT e Finalizador Gestetner DSm7135: Menos de 4.000W c/LCT e Finalizador</p> <p>Dimensões (LxPxA) 871,2mm x 861,1mm x 1478,3mm (Unidade Principal sem Finalizador)</p> <p>Peso: 305,00 kg (Unidade Principal sem Finalizador)</p>	<p>Capacidade de Grampear 100 folhas (A4 - Carta)</p> <p>Dimensões (LxPxA) 800,00mm x 729,00mm x 978mm</p> <p>Peso 74,84kg</p> <p><b>Unidade BK5000 para Grampear na Dobra</b></p> <p>Tamanhos do Papel Carta (A4) a A3 Sangrado</p> <p>Dobrado</p> <p>Gramaturas do Papel 75 a 90g/m<sup>2</sup></p> <p>Dobrado</p> <p>Dimensões (LxPxA) 599,44mm x 729,00mm x 978mm</p> <p>Peso 69,85kg</p> <p><b>Unidade de Capas CI5000</b></p> <p>Tamanhos de Papel Meio-carta (A5) a A3 sangrado</p> <p>Suportados</p> <p>Capacidade de Papel 2 x 200 folhas</p> <p>Gramaturas de Papel 64g/m<sup>2</sup> Comum, 216g/m<sup>2</sup> Capas</p> <p>Dimensões (LxPxA) 708,66mm x 729,00mm x 45,00kg</p> <p><b>Bandeja de Alimentação Múltipla BY5000</b></p> <p>Capacidade de Papel 500 folhas (75g/m<sup>2</sup> Comum)</p> <p>Tamanhos de Papel Meio-carta (A4) a A3 Sangrado</p> <p>RT5000</p> <p>Meio-carta (A4) a A3 sangrado</p> <p>RT5010</p> <p><b>Unidade de Furação PU5000</b></p> <p>Tipo de Furação 2 ou 3 furos (Selecionável pelo Usuário)</p> <p>Fura papéis de Sistemas Suportados 60g/m<sup>2</sup> Comum, 163g/m<sup>2</sup> Cartão Só Gestetner DSm790/DSm7110</p> <p><b>GBC StreamPunch III</b></p> <p>Tipo de Furação Conjuntos de Pinos do Furador (7) Substituíveis pelo Usuário</p> <p>Tamanhos de Papel Carta (216mm a 279,4mm) ABL (Somente pelo lado 279,4mm)</p> <p>Sistemas Suportados Gestetner DSm790/DSm7110/DSm7135</p> <p>Dimensões (LxPxA) 304,8mm x 724,00mm x 978mm</p> <p>Peso 69,85 kg</p>	<p>Velocidade de digitalização 80 dpm (em preto e branco) 80 dpm (coloridas)</p> <p>Resolução Ótica 100/150/200/300/400/600 dpi</p> <p>Resolução p/Escâner de Entrega 100/150/200/300/400/600 dpi</p> <p>Resolução TWAIN 100 a 1.200 dpi (colorida e em preto e branco)</p> <p>Formatos de Arquivos TIFF/JPEG/PDF e PDF em Alta Compressão</p> <p><b>Digitalizar-para-E-mail</b></p> <p>Requisitos Gateway SMTP e TCP/IP</p> <p>Endereços de Email 2.000 endereços</p> <p>Máx. endereços 500 endereços</p> <p>Endereços 100 endereços</p> <p>Via LDAP</p> <p><b>Digitalizar-para-Pasta</b></p> <p>Protocolo Suportado SMB/FTP/NCP 100/150/200/300/400/600 dpi</p> <p>Máx. Pastas de por Remessa 50 Pastas de Clientes</p> <p>Tipos de Arquivos Suportados TIFF/JPEG de Única Página PDF de Única Página TIFF de Várias Páginas PDF de Várias Páginas PDF em Alta Compressão</p> <p><b>Segurança</b></p> <p>Autenticação Autenticação Windows Autenticação LDAP Autenticação Básica</p> <p>Suporte a Secure Socket Layer Liga/Desliga Protocolo de Rede Suporte a SNMP v3 Criptografia de PDF Chave de Criptografia de Driver (Driver PCL/RPCS) Sistema de Segurança de Dados de Cópia Tipo E Unidade de Segurança por Sobre-gravação de Dados</p>
<p><b>ESPECIFICAÇÕES DO SISTEMA</b></p> <p>Primeira Cópia: Gestetner DSm790: 3,5 segundos Gestetner DSm7110: 3,2 segundos Gestetner DSm7135: 3,0 segundos</p> <p>Tamanho da cópia 139,7 x 216mm a 330,2 x 457,2mm</p> <p>Capacidade do HD 160GB x 2 (320GB)</p> <p>Redução / Ampliação 25% a 400% (em incrementos de 1%)</p>		
<p><b>ACESSÓRIOS DO SISTEMA</b></p> <p><b>Alimentador Recircular de Originais</b></p> <p>Gramaturas do Original 41,25 a 128 g/m<sup>2</sup> (Simples) 52,6 a 105 g/m<sup>2</sup> (Duplex)</p> <p><b>Bandeja de Grande Capacidade RT5000 A4(Carta)</b></p> <p>Tamanhos de Papel Suportados Meio-carta (A5) a Carta (A4)</p> <p>Capacidade de Papel Bandeja 4: 1.000 folhas Bandeja 5: 1.000 folhas Bandeja 6: 2.550 folhas</p> <p>Gramaturas de Papel Bandeja 4: 60g/m<sup>2</sup> a 216g/m<sup>2</sup> Capas Bandeja 5: 60g/m<sup>2</sup> a 216g/m<sup>2</sup> Capas Bandeja 6: 60g/m<sup>2</sup> a 162g/m<sup>2</sup> Cartão</p> <p>Dimensões (LxPxA) 538,48mm x 729,00mm x 978mm</p> <p>Peso 88,00 kg</p> <p><b>Bandeja de Grande Capacidade RT5010 A3 (Duplo-Carta)</b></p> <p>Tamanhos de Papel Suportados Meio-carta (A5) a A3 Sangrado</p> <p>Capacidade de Papel Bandeja 4: 1.000 folhas Bandeja 5: 2.000 folhas Bandeja 6: 1.000 folhas</p> <p>Gramaturas de Papel Bandeja 4: 60g/m<sup>2</sup> a 216g/m<sup>2</sup> Capas Bandeja 5: 60g/m<sup>2</sup> a 216g/m<sup>2</sup> Capas Bandeja 6: 60g/m<sup>2</sup> a 216g/m<sup>2</sup> Capas</p> <p>Dimensões (LxPxA) 881,38 x 731,52 x 980,44mm</p> <p>Peso 88,00 kg</p> <p><b>Finalizador SR5000 para 100 Folhas</b></p> <p>Bandeja de Prova 500 folhas (A4 - Carta) 250 folhas (Ofício ou maior)</p> <p>Gramaturas de Papel Prova/Deslocamento 60 g/m<sup>2</sup> a 216 g/m<sup>2</sup></p> <p>Bandeja de Deslocamento 3.000 folhas (A4-Carta)</p> <p>Deslocamento 1.500 folhas (Ofício a Duplo-carta - ABC) 1.000 folhas (A3 Sangrado)</p>	<p><b>OPCIONAIS DE CONECTIVIDADE À REDE</b></p> <p><b>Kit de Impressora/Escâner Tipo 1350</b></p> <p>Drivers do Windows RPCS 95/98/ME/NT4.0/2000/XP/Server 2003</p> <p>PCL5e 95/98/ME/NT4.0/2000/XP/Server 2003</p> <p>PCL 6 95/98/ME/NT4.0/2000/XP/Server 2003</p> <p>Adobe PostScript3 (opcional) 95/98/ME/NT4.0/2000/XP/Server 2003</p> <p>Utilitários Suportados WebImageMonitor Web SmartDeviceMonitor SmartDeviceMonitor Utilitário de Impressora para Mac Utilitário para IEEE1394 Suporte a Impressão USB Impressão Direta em PDF (pelo DeskTopBinder) DeskTopBinder/ DeskTopBinder Lite ScanRouter/ScanRouter Lite Interface IEEE1284 Tipo A Interface IEEE1394 Tipo B IEEE802.11b Sem Fio</p> <p>Tipo H Interface Gigabit Ethernet Tipo Unidade Interface Bluetooth Tipo</p> <p>Opcionais da Impressora Document Output Technologies (DOT) Integração RA2K para IPDS OMS400</p> <p>Opcionais de Impressão pelo Computador</p>	<p><b>OUTROS OPCIONAIS</b></p> <p>Criador de Livretos de Alta Produtividade BK5010</p> <p>Unidade de Corte TR5010</p> <p>Unidade de Alimentação de Capas CF5010</p> <p>Unidade de Alimentação de Capas, CF5010</p> <p>Dobrador de Livretos BF5010</p> <p>Controladora de Impressora Fiery EB-135</p> <p>Conectividade MicroPress PrintStation 0135R</p>
		

## Gestetner

GESTETNER® é marca registrada da Ricoh Corporation. Windows® e Windows® 95/98/ Me/NT4.0/2000/XP são marcas registradas da Microsoft Corporation. Macintosh®, Mac® OS e AppleTalk® são marcas registradas da Apple Computer, Inc. Adobe® e PostScript® são marcas registradas da Adobe Systems, Inc. RPCS™ é marca registrada da Ricoh Company, Ltd. Todas as outras marcas registradas são de propriedade de seus respectivos proprietários. A velocidade de impressão pode ser afetada pelo desempenho da rede, da aplicação ou do PC. Especificações e aspecto externo sujeitos a modificações sem aviso prévio. Os produtos são mostrados com os opcionais instalados.