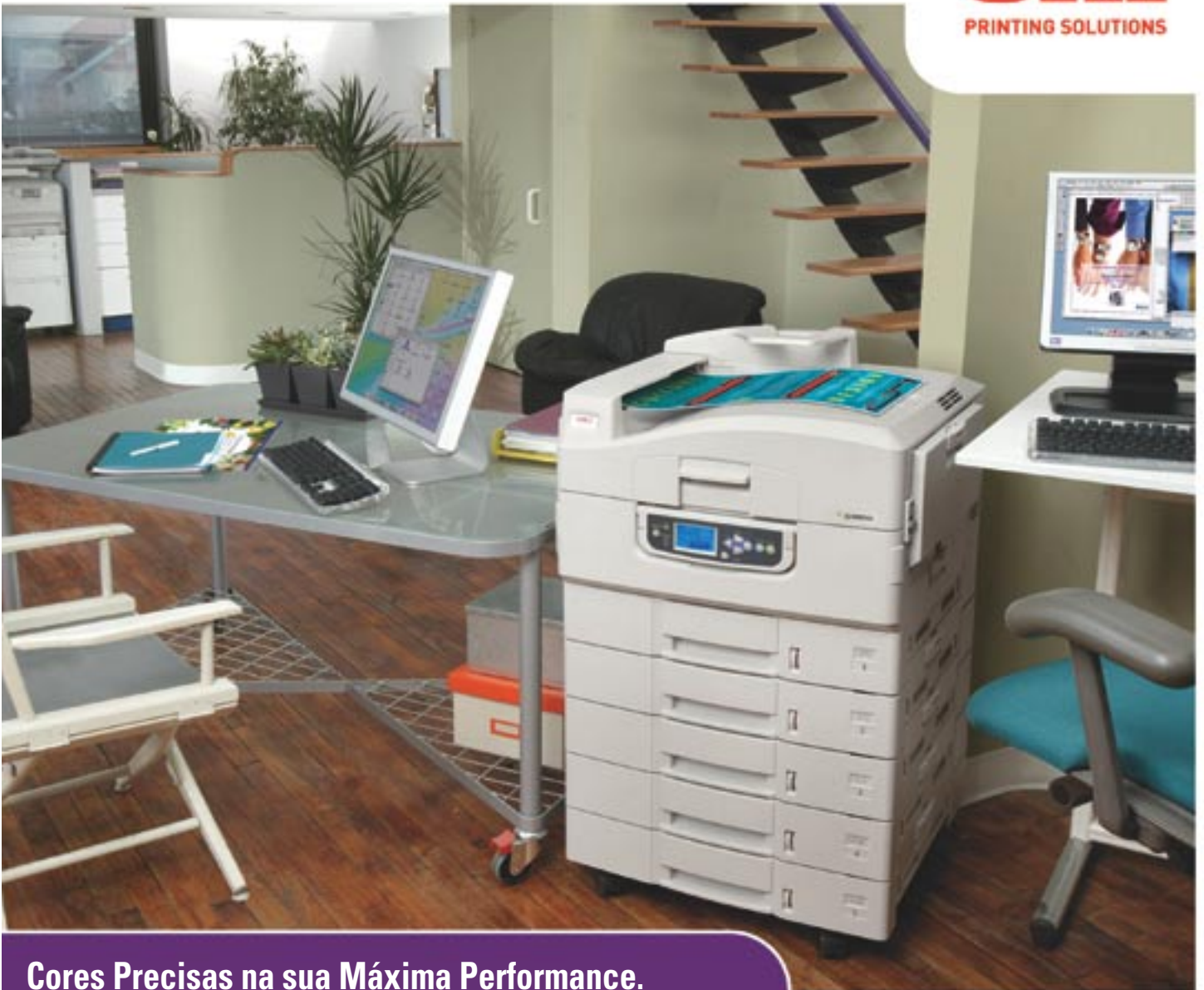


Série C9800

OKI
PRINTING SOLUTIONS



Cores Precisas na sua Máxima Performance.

**C9800hn
C9800hdn**





Seu trabalho demanda rapidez, cores precisas e versatilidade. A série C9800 te traz exatamente isto!

Pontos Principais

- Impressão precisa em cores em até 36 ppm; preto e branco em até 40 ppm¹.
- Tecnologia Digital Single Pass Color™ para imprimir em papéis com até 270 g/m².
- Cores precisas e gestão de filas de impressão com tecnologia EFI Fiery.
- Alta capacidade, consumíveis em dois itens para um baixo Custo Total de Propriedade (TCO).
- Formatos Tablóide-extra/A3 (30,48 cm x 45,72 cm); imprime banner até 32,77 cm de largura x 120 cm de comprimento.
- Tecnologia ProQ4800, resolução até 1200 x 1200 dpi.
- Poderoso processador 1 GHz.
- Memória RAM padrão de 1 GB.
- Drive de Disco Rígido padrão de 20 GB.
- Capacidade para até 2.880 folhas através de opcionais.
- Software de contabilização de impressões Job Accounting e Gerenciamento da impressora via internet.
- Impressão Direta de Arquivo em PDF – sem Adobe Acrobat ou Acrobat Reader.
- Possibilidade de acessórios como duplex², bandejas de papel adicionais, e perfurador/grampeador.
- Garantia limitada de 1 ano para a impressora no local³.
- Garantia limitada de 5 anos para o pente de LED's de impressão.

Cores intensas com tecnologia EFI Fiery®

As impressoras digitais coloridas OKI combinam alta qualidade, além da possibilidade de impressão em formato diferenciados como tablóide-extra (30,48 cm x 45,72 cm).

Cor é a maneira mais eficiente de aumentar o impacto em seus documentos impressos. Mas para se destacar da concorrência, sua impressão colorida deve ser intensa e precisa.

A série C9800 não só produzem documentos de alta qualidade, com cores precisas, mas os fazem de maneira rápida, confiável e acessível. Para apresentações, folhetos, layouts de anúncio ou material promocional, a série C9800 é a solução perfeita para seu grupo de trabalho.

Desempenho de gráfica rápida com consistência e precisão.

O controle da série C9800 é desenvolvido pela tecnologia EFI Fiery. Isto possibilita o controle de impressão e gerenciamento da funcionalidade do processo para otimizar o fluxo de trabalho do documento e assegurar resultados excepcionais.

Com o controle EFI Fiery você pode gerenciar ou visualizar a impressão dos trabalhos em fila, balancear o fluxo de trabalho dos dispositivos de rede, gerenciar perfis de cor e salvar modelos no disco rígido das impressoras para o processamento e impressão mais rápida dos trabalhos.

A qualidade de impressão ProQ4800 permite que a série C9800 apresente detalhes finos e profundidade de cor impressionante, enquanto o exclusivo toner OKI oferece acabamento profissional leve e brilhante para seus documentos impressos.

Flexibilidade Única em Formatos de Papel.

A série C9800 é a solução ideal para a produção de uma grande gama de documentos em papéis com tamanhos e gramaturas variados. Tecnologia Single Pass Color™ e a disposição das bandejas na série C9800 permitem maior velocidade de impressão colorida e preto e branco, além do manuseio simplificado do papel.

Características de produtividade como Detecção Automática da Gramatura ajustam automaticamente a impressora para o peso de papel adequado, e o Balanceamento Automático da Cor assegura que as impressões sejam consistentes do início ao fim.

Todas as Impressoras da série C9800 são equipadas com o software Job Accounting que possibilita a contabilização de páginas coloridas e preto e branco, os tipos e quantidades de papéis utilizados, e um histórico da atividade de impressão por usuário ou departamento.

Além disso, o custo de uma página preto e branco é tão competitivo quanto a maioria das impressoras lasers monocromáticas. Portanto você pode usar as impressoras da série C9800 para as diversas aplicações de seu negócio.

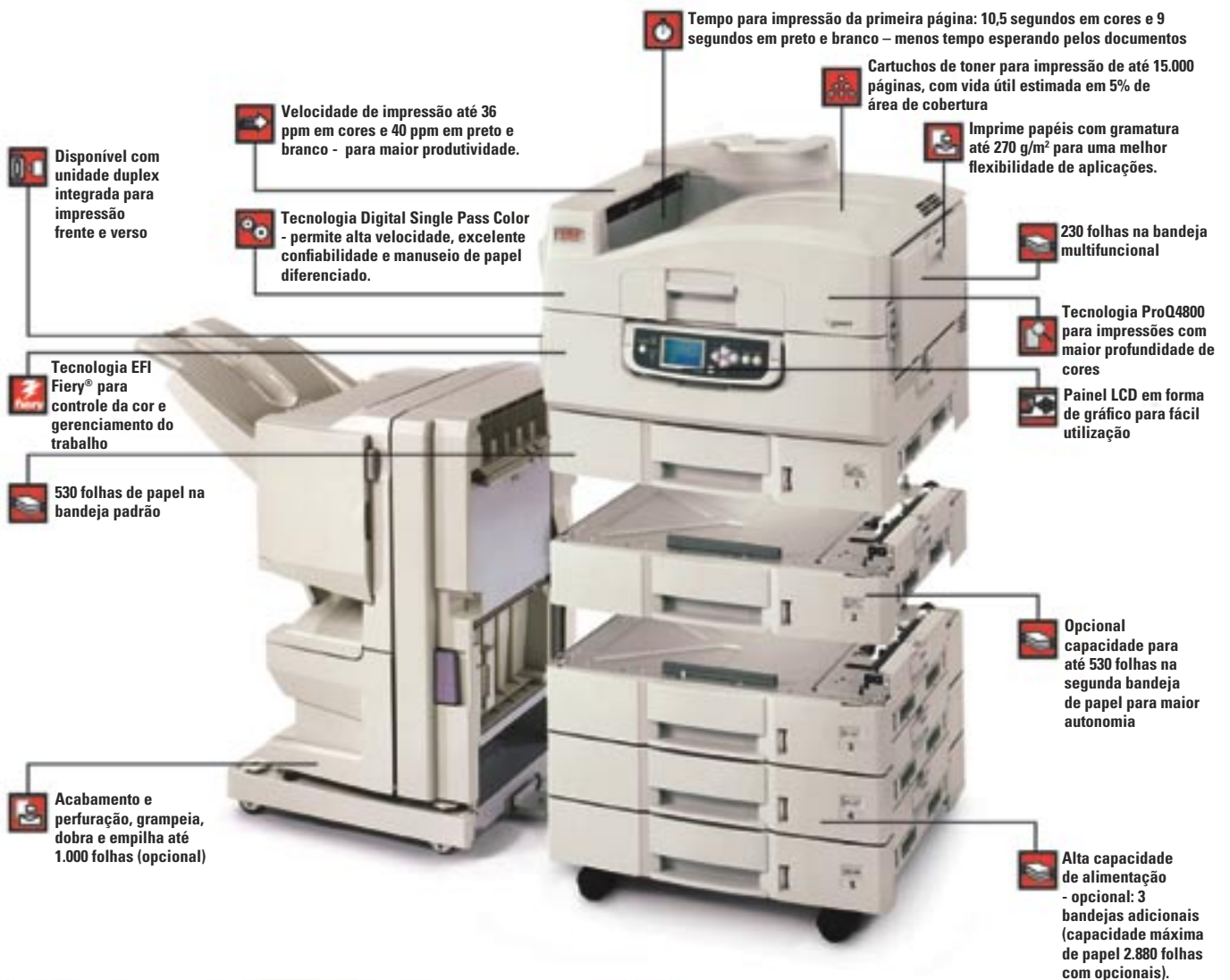
A Série C9800. Alta qualidade, cores consistentes – impressoras ideais para atender a demanda de ambientes de trabalho que exigem o uso de cores com precisão.

¹ Resultados de desempenho publicados e baseados em testes laboratoriais. Resultados individuais podem variar.

² Padrão no modelo C9800hdn.

³ Verifique as condições de garantia através da central de atendimento OKI.

Série C9800 Destaques



Painel de operações de fácil leitura, proporcionando ao usuário informações do equipamento através de textos e gráficos claros.



Painel de operações da série C9800 em posição "horizontal" ou "vertical".



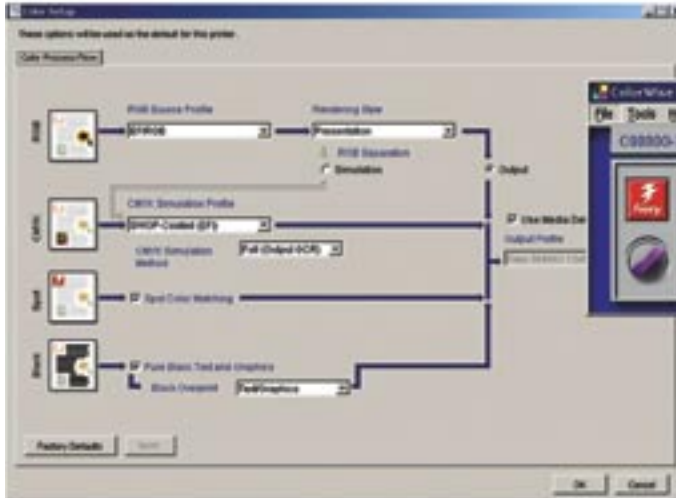
O painel de operações da série C9800 pode ser movido para cima em vários ângulos (até 90 graus), o mais conveniente ao usuário.

¹ Resultados de desempenho publicados são baseados em testes laboratoriais. Resultados individuais podem variar.

² Padrão no modelo C9800hdn.

Utilitários de combinação de cor e gerenciamento do trabalho do EFI, a tecnologia líder mundial em controle de cores.

Ambos os modelos da série C9800 vêm com a tecnologia EFI Fiery® e utilitários de combinação de cor e gerenciamento do trabalho – o que os faz a solução perfeita para agências de publicidade, empresa de design, departamentos de comunicação, até mesmo impressões de negócios.

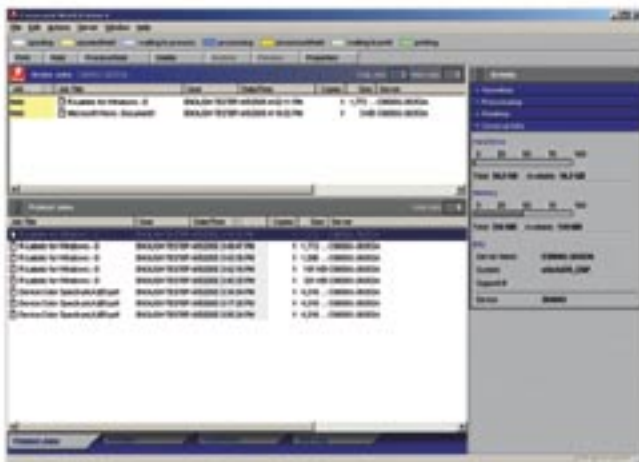


ColorWise Pro Tools Bar

Excelente utilitário EFI que permite controle rápido das funcionalidades da impressora.

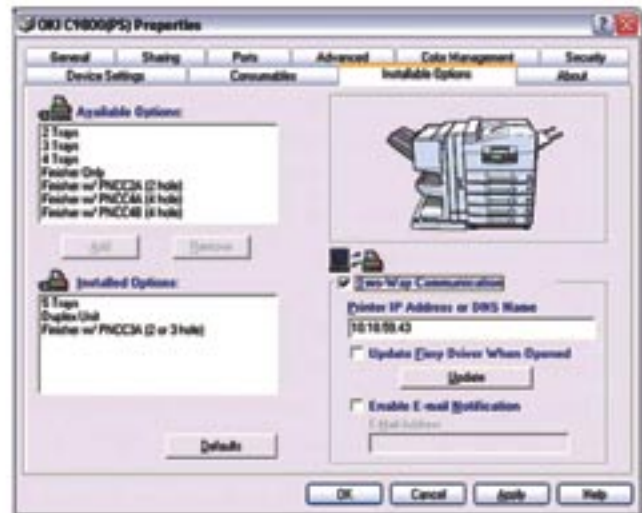
EFI ColorWise™ Pro Tools

Fácil de usar, o software de gerenciamento de cor produz cores precisas a partir de todos os aplicativos, plataformas e formatos de arquivo. Permite que o administrador acesse e efetue o gerenciamento de cor pelo Fiery; manipule cada trabalho de impressão de acordo com os padrões globais (estabelecido previamente) e os ajustes específicos do trabalho.



EFI Command WorkStation™ 4

Identifica automaticamente e apresenta informação sobre impressoras Fiery na rede; permite operadores e administradores controlarem e gerenciarem trabalhos, e supervisiona o fluxo de trabalho através do Fiery.



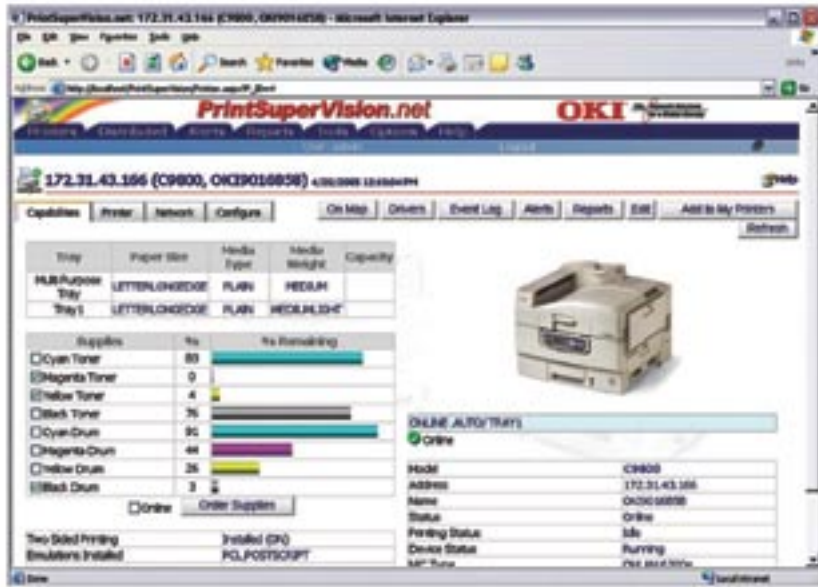
Drive EFI Fiery

Intuitivo e fácil de usar – acesse informações na sua impressora da série C9800.



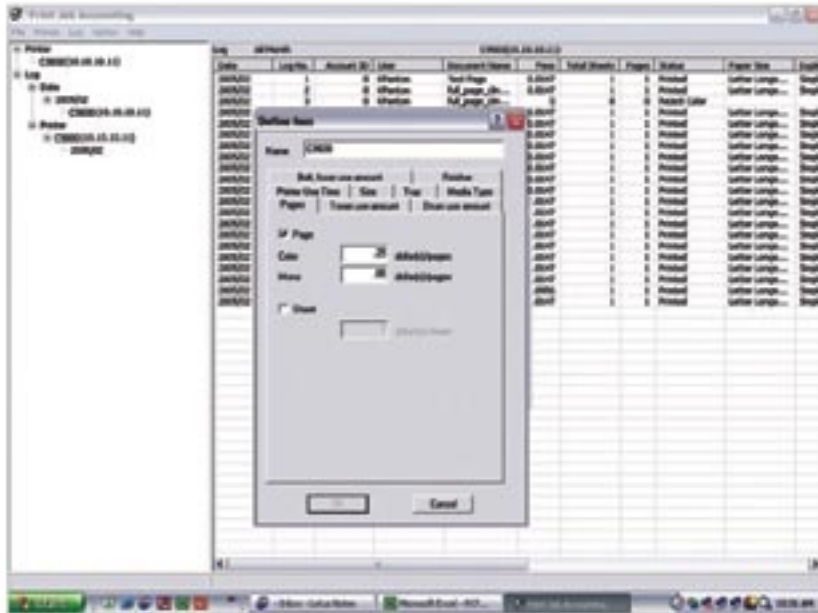
OKI: Padrão em Alta Performance.

Maior produtividade e melhor relação custo x benefício através dos softwares de gestão e controle de cores.



PrintSuperVision

Software de monitoramento via internet que permitem os administradores monitorarem informações da impressora e controlar, em suas redes, suas funcionalidades.



Software Job Accounting

Software de contabilização, que permite o controle do volume e dos custos de impressão mono/colorida, fácil monitoramento e controle de uso da impressora – ambos com componentes Server e Client.

Flexibilidade sem igual: de Pré-impresos a displays, e até mesmo banners com 120 cm de comprimento - com até 270 g/m² de gramatura!

A Série C9800 permite ao usuário utilizar diversos tipos e formatos de papéis.



Etiquetas Adesivas*

Fácil de aplicar e remover!

Papéis especiais* para impressão laser color



Papéis de alta gramatura*

Até 270 g/m², detecção automática do peso do papel



Displays*



Banners*

Imprime banners de até 1,20m de comprimento.

*Consulte a Central de Atendimento OKI para conhecer os tipos de papéis que podem ser utilizados.

Série C9800

Especificações

Desempenho

- **Velocidade de Impressão:** Até 36 ppm em cores; até 40 ppm em preto e branco¹.
- **Tempo para Impressão da Primeira Página:** 10,5 segundos em cores; 9 segundos em preto e branco¹.
- **Tempo de Aquecimento:** 110 segundos ou menos quando ligada.
- **Resolução:** Tecnologia ProQ4800; resolução até 1200 x 1200 dpi.
- **Processador:** 1 GHz TM5800-1000.
- **Ciclo de Trabalho:** Até 150.000 páginas/mês.

Característica de Produtividade

- **Utilitários EFI:** ColorWise Pro Tools; Command WorkStation™ 4; Downloader™.
- **Job Accounting:** Contagem precisa das páginas impressas coloridas e monocromáticas, por usuário ou departamento.
- **Print Supervision:** Software de gerenciamento das ferramentas da impressora via internet.
- **Gerenciamento do Dispositivo de Armazenamento:** Armazena e gerencia formulários, macros, logos e fontes.
- **Detecção Automática do Papel:** Detecção automática da gramatura do papel.
- **Seleção Automática do Papel:** Detecção automática do tamanho do papel.

Controles de Cor

- **Gerenciamento de Cor:** EFI ColorWise Pro Tools; faz download para impressora e gerencia novos perfis de Entrada/Saída.
- **Simulações de Tinta:** SWOP®, Euroscale e outros
- **Modos de Comparação de Cores:** sRGB, Simulações de Monitor.
- **Spot Color Matching:** Sistema PANTONE® de combinação de cor.

Compatibilidade

- **Emulações:** PCL® 5c, PCL 6, Adobe PostScript 3™; Impressão direta em PDF (apenas ambiente Windows).
- **Sistemas Operacionais:** Windows® XP Professional, XP Home, 2003 server; Windows 98, 98 SE, ME, NT® 4.0 Workstation, NT 4.0 Server (SP6 ou superior), 2000 Workstation (SP3 ou superior), 2000 Professional (SP3 ou superior), 2000 Server (SP3 ou superior), 2000 Advanced Server (SP3 ou superior); Citrix® MetaFrame® - Windows 2000 Server (ServicePack4) com Citrix MetaFrameXP® Presentation Server Feature Release 3, Windows Server 2003 Standard Edition com Citrix MetaFrame XP Presentation Server Feature Release 3; Mac® OS 9.2, Mac OS 10.2.4 – 10.3.8.
- **Protocolos de Rede:** Interface de rede Ethernet 10/100 Base TX com servidor interno de internet para impressora, ajuste de rede e gerenciamento; inclui POP3 e SMTP Mail client para apresentação dos trabalhos de impressão e para alertas. São suportados todos os principais protocolos de rede – TCP/IP, Netware e Ethertalk. TCP/IP inclui ARP, IP, ICMP, TCP, UDP, LPR, FTP, TELNET, HTTP(IPP), BOOTP, DHCP, SNMP, DNS, SSL/TLS, protocolos JetDirect; Netware 3.x, 4.x, 5.x e 6 com NDS completo e suporte NDPS – PServer, RPrinter, NDPS suportado via porta dedicada OKI NDPS, EtherTalk: ELAP, AARP, DDP, AEP, NBP, ZIP, RTMP, ATP, PAP.

Memória

- **RAM Padrão/Máx.:** 1.024MB (1GB).
- **Memória Flash:** 4 MB padrão.
- **Drive do Disco Rígido:** 20 GB.

Interface

- **Conectividade Padrão:** 10/100-TX Ethernet, USB 2.0, Porta paralela.

Manuseio de Papel

- **Alimentação Padrão:** 760 folhas (530 folhas na bandeja universal + 230 folhas na bandeja multifuncional).
- **Alimentação Opcional:** segunda e terceira bandeja universal (530 folhas cada); Bandejas de alta capacidade (1.590 folhas).
- **Capacidade Máxima:** 2.880 folhas (Impressora + segunda bandeja + Bandejas de alta capacidade + bandeja Multifuncional).
- **Tamanho de Papéis Suportados:** Tablóide extra (30,48 cm x 45,72 cm), tablóide, legal, carta, executivo, cartão, A3, A4, A5, A6, B5, C5, DL, Com 10, envelopes Monarch e banners (até 32,77 cm por 120 cm).
- **Gramatura do Papel:** Bandeja 1 a 5 suporta de 64 a 216 g/m²; bandeja multifuncional suporta de 64 a 270 g/m²; duplex suporta de 75 a 120 g/m².
- **Duplex (impressão frente e verso):** Padrão na C9800hdn; item opcional na C9800hn.

Tipologia

Fontes da Impressora: 86 fontes PCL escaláveis, 1 fonte bitmap, 10 fontes TrueType®, 136 fontes Adobe PostScript Type 1, OCR A/B, USPS Barcode.

Ambiental

- **Tamanho (LxPxA):** 65,5 cm x 62,0 cm x 46,2 cm.
- **Peso:** 69,0 kg.
- **Consumo de Energia:** Em operação, Normal 750W, Máximo 1.500W, Ociosa 200W (aproximado), Modo Economia de Energia < 45W.
- **Ruído Acústico:** Em operação: 54dB(A) ou menos, Modo espera: 40dB(A) ou menos. Modo Economia de Energia: 40dB(A) após 30 minutos (ruído de fundo).
- **Energy Star:** Sim.

Garantia

- **Impressora:** 1 ano de garantia limitada no local².
- **Pente de LED's:** 5 anos de garantia limitada.

Informações Importantes dos Suprimentos: Este produto é desenhado e projetado para operar somente com os suprimentos originais OKI. O uso de suprimentos não genuínos poderá resultar em diminuição da performance da impressora, assim como a perda da calibragem do Auto Color Balance (Balanço Automático de Cor) e Sensor de Toner, possível redução da durabilidade de suprimentos e peças, entre outros danos, não cobertos pela garantia.

¹ Resultados de desempenho publicados são baseados em testes laboratoriais. Resultados individuais podem variar.

² Verifique as condições de garantia através da central de atendimento OKI.

³ Vida útil estimada em 5% de cobertura (todos os modelos são entregues com cartucho de toner inicial para imprimir 7.500 páginas).

⁴ Vida útil estimada, impressão contínua (poderá variar dependendo do número de páginas impressas por trabalho).

Informações Para Pedidos

Descrição	Número de Peça
OKI C9800hn, 120V (Multilingual)	62423009
OKI C9800hdn, 120V (Multilingual)	62423007

Opcionais

Segunda / terceira bandeja de papel para 530 folhas	42831301
Unidade duplex	42797201
Bandejas de alta capacidade	42831501
4 – Bandeja de Acabamento	70050701
5 - Bandeja de Acabamento	70050801
2-/3 Perfurador para acabamento	42872902

Suprimentos

Cartuchos de Toner de Alta Capacidade (Tipo C7)³

Cartucho de Toner Ciano	
15.000 páginas	42918903
Cartucho de Toner Magenta	
15.000 páginas	42918902
Cartucho de Toner Amarelo	
15.000 páginas	42918901
Cartucho de Toner Preto	
15.000 páginas	42918904

Cilindros de Imagem (Tipo C7)

Cilindro de Imagem Ciano ⁴	
42.000 páginas	42918103
Cilindro de Imagem Magenta ⁴	
42.000 páginas	42918102
Cilindro de Imagem Amarelo ⁴	
42.000 páginas	42918101
Cilindro de Imagem Preto ⁴	
42.000 páginas	42918104

Consumíveis

Unidade Fusora (120v)	
100.000 páginas	42931701
Esteira de Transferência	
100.000 páginas	42931601
Coletor de toner usado	
30.000 páginas	42869401
Grampo para Acabamento	
15.000 unidades	42937601

C9800hn / C9800hdn: N31200A - modelo para efeito de certificação

As especificações estão sujeitas a alterações sem aviso prévio.

© 2005 Oki Data Americas, Inc. OKI Marca Reg. M.D. M.R., Okicare, OkilAN Marca Reg., Oki Electric Industry Co. Ltd. Single Pass Color Marca Reg e desenho Marca Reg., Oki Data Corp., Command Performance, SynFlex Marca Reg., Oki Data Americas, Inc. Fiery Marca Reg., Command WorkStation, EFI DocBuilder, Freeform, EFI Downloader, Eletronics for Imaging, Inc. SWOP Marca Reg., SWOP, Inc. PostScript Marca Reg., PostScript 3 Marca Reg., Adobe Systems Inc., Microsoft, Windows, Windows NT Marca Reg., Microsoft Corp. PCL, Marca Reg., Hewlett-Packard Co. Mac Marca Reg., Apple Computer Inc. Energy Star Marca Reg., U.S. EPA Solaris, Marca Reg., Sun Microsystems, Inc. Citrix, MetaFrame, MetaFrame XP Marca Reg., Citrix Systems, Inc. logotipo USB-IF da Universal Serial Bus Implementers Forum, Inc.

OKI
PRINTING SOLUTIONS

Oki Data do Brasil Informática Ltda.
Rua Alexandre Dumas, 2220 - 8º andar
04717-004 - São Paulo - SP
Tel.: (11) 3444-3500
okidata@okidata.com.br

Central de Atendimento OKI
Suporte Técnico
(11) 3444-6747 (Grande São Paulo)
0800 115577 (Demais Localidades)

www.okidata.com.br

